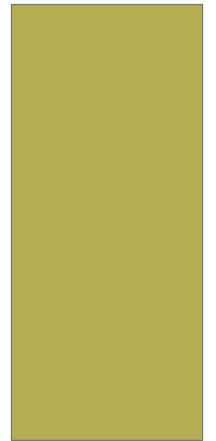


DETERMINEREN EN SOORTEN

ALGEMENE TOELICHTING



WETENSCHAPPELIJKE NAAM

- Soortnaam bestaat uit twee delen
- Soortnaam =
 Geslachtsnaam + soort aanduiding
- Geslachtsnaam moet met hoofdletter
- Internationaal afgesproken
 - 小家鼠 = *Mus musculus* =

SOORTEN WALVISSEN

Monodon monoceros



Tursiops truncatus



BALAENOPTERA MUSCULUS



SOORTEN UILEN

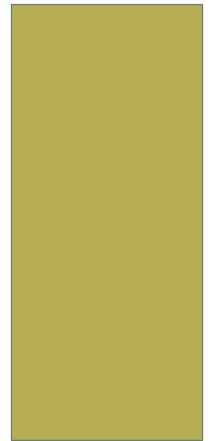


ALLEMAAL MARTERS



WAT DOEN AL DIE SOORTEN?

WAARMEE ONDERSCHIEDEN ZE ZICH?



ONDERSCHIED

- Ze zien er anders uit
- Ze hebben ander gedrag
- Ze vertonen trekgedrag of niet
- Ze zingen, baltsen en nestelen anders
- Ze eten ander voedsel
- Ze verkleden zich gedurende het jaar
- ... en nog veel meer!

DETERMINEREN

VERSCHIJNINGSVORM





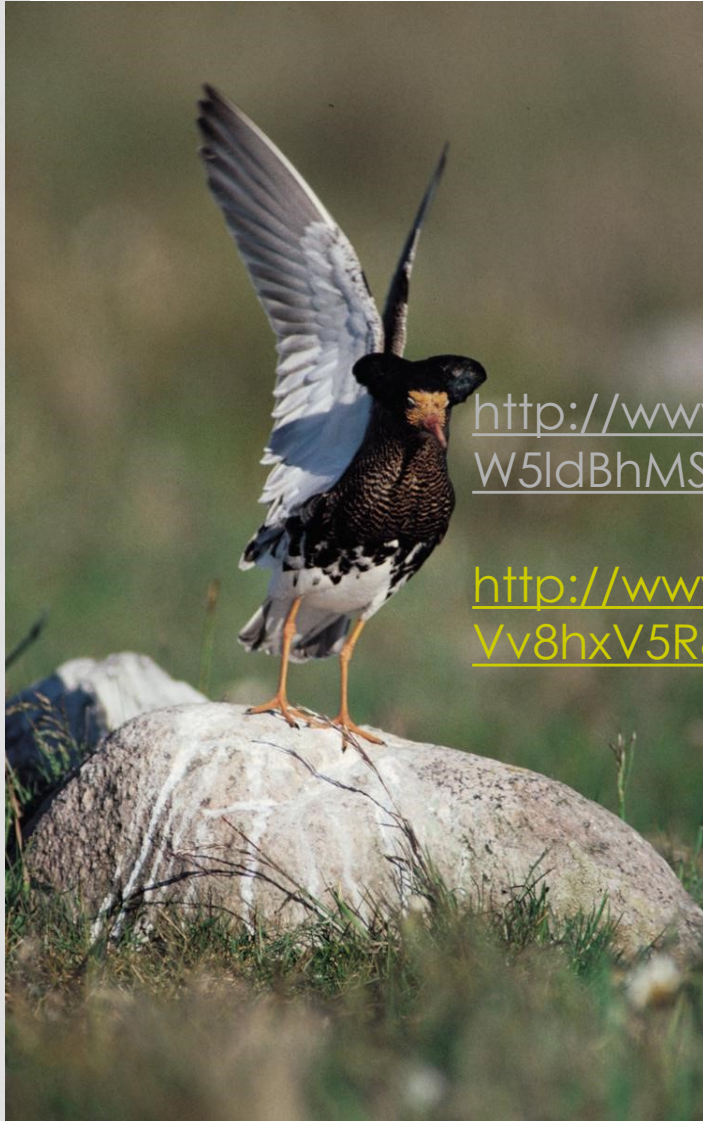
GELUIDEN



SPOREN

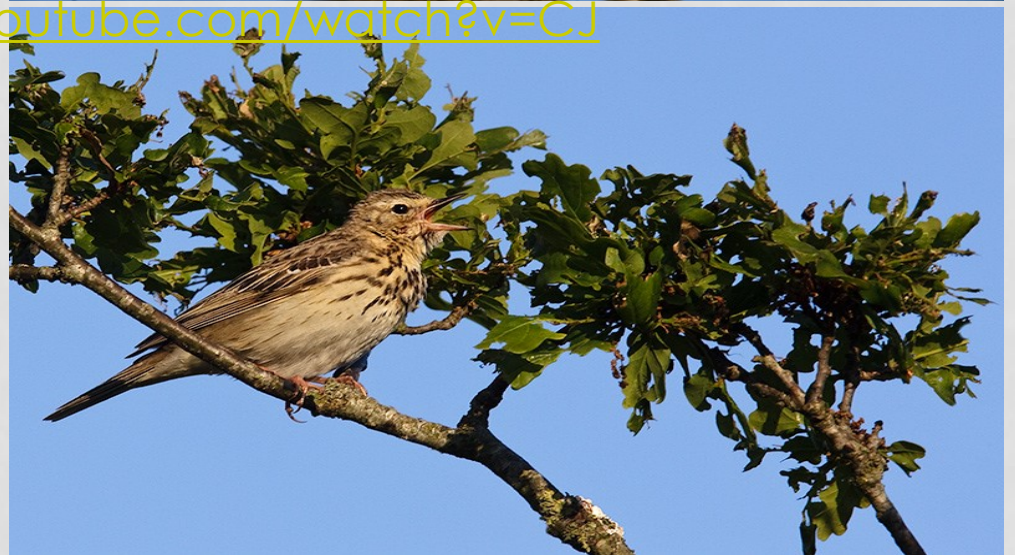


GEDRAG



<http://www.youtube.com/watch?v=V4W5ldBhMSs>

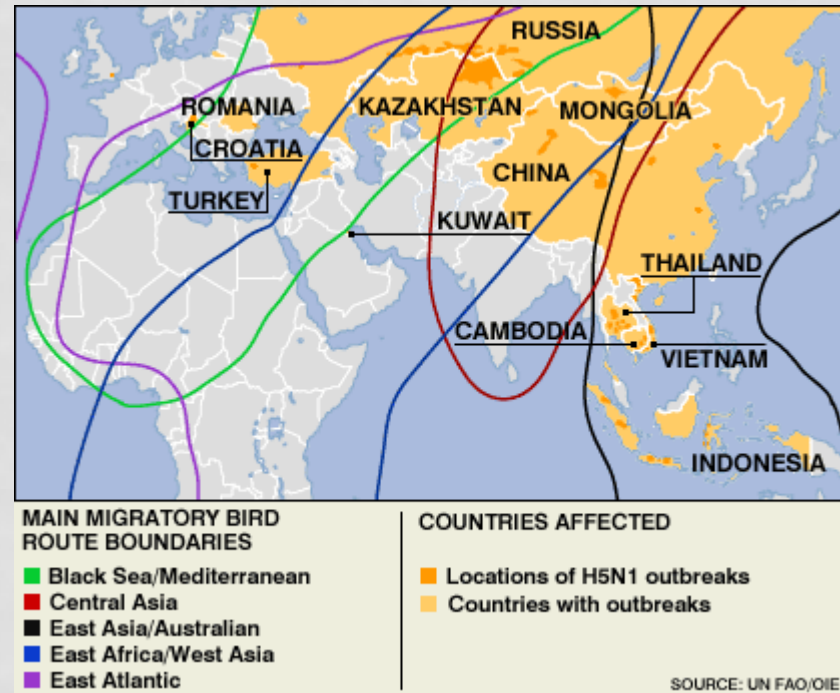
<http://www.youtube.com/watch?v=CJVv8hxV5R8>



TIPS BIJ HET DETERMINEREN

- Zoek in de juiste tabel
- Begin vooraan in de tabel
- Houd rekening met variabele afwijkingen
- Let op de grootte van de afbeeldingen
- Ben niet te snel zeker van je zaak
- Lees de aanvullende teksten
- Gebruik moderne boeken en tabellen
- Zoek je determinatie terug op internet
- Geef alleen aan wat je weet

MIGRATIEROUTES VAN VOGELS EN DE VOGELGRIEP



DE BOERENZWALUW EEN SUPERMIGRANT



GANZENMIGRATIE NAAR DE TOENDRA

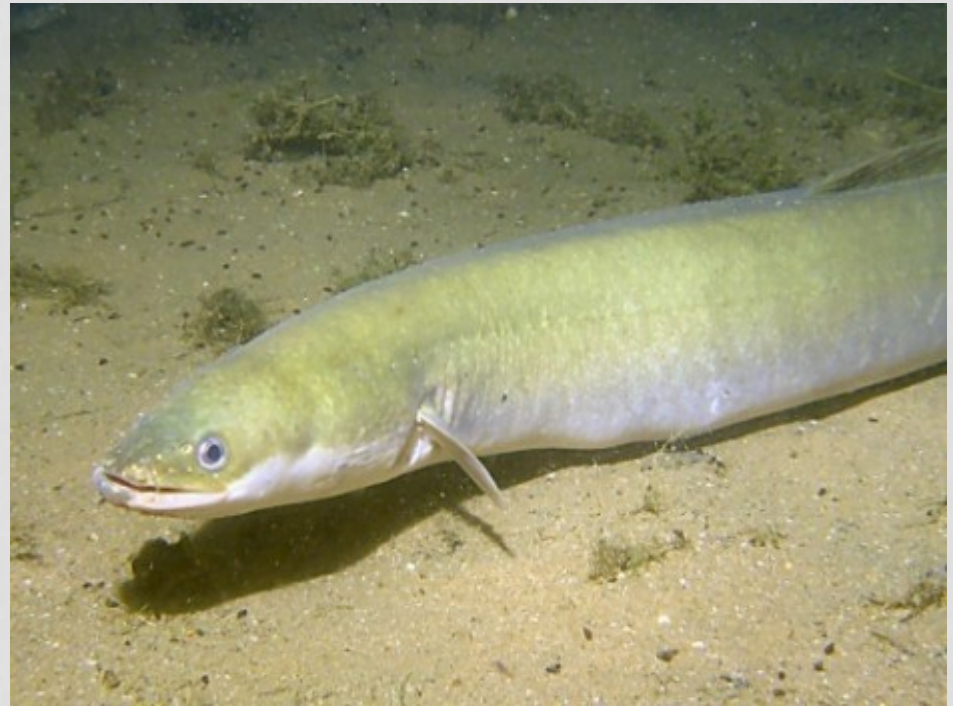
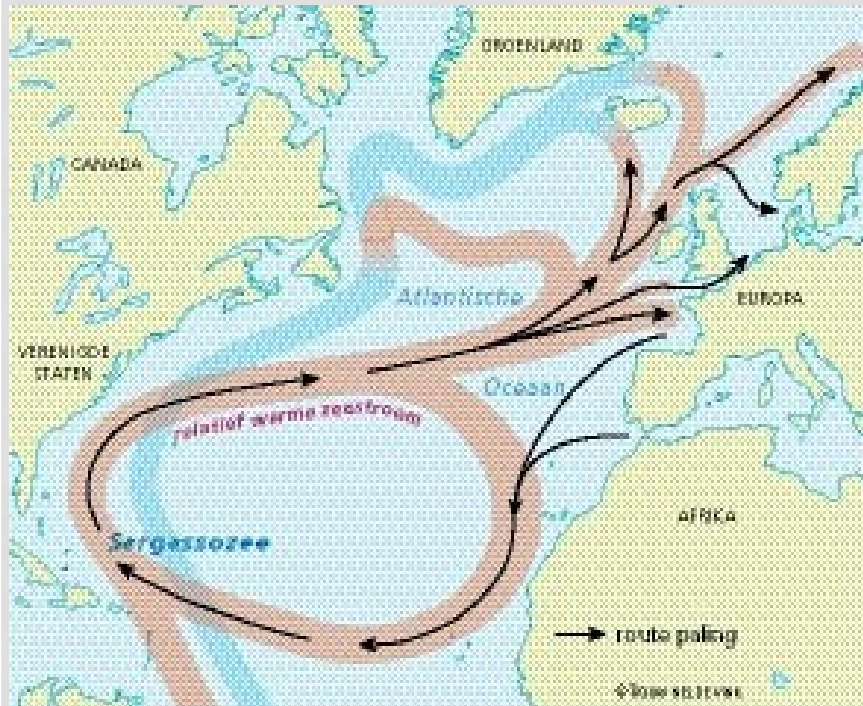
Rotgans



Brandgans



DE TREK VAN DE PALING



VERZORGEN VAN DE JONGEN



BALTS EN NESTGEDRAG VAN DE WINTERKONING





De Koekoek en zijn voortplanting



ZOVEEL VOGELS ZOVEEL EIEREN



ZOMER EN WINTER TENUE



.....EN NOG VEEL MEER
KENMERKEN OM DIEREN OP
DE DETERMINEREN